

REF COV-19C25

IMPORTANT: Bring all testing materials and specimens to room temperature (15-30°C) before use. Process specimens as soon as possible after collection.

Step 1: Set Up

Step 1.1

Before collecting the sample, place the extraction tube into the tube stand so it stands upright.

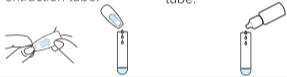


Step 1.2 Gently mix the extraction buffer bottle.

Empty the entire contents of one single use extraction buffer vial into the extraction tube.

Or

Without touching the buffer bottle to the extraction tube, add **10 drops** into the extraction tube.



Step 2 - Option A: Nasopharyngeal Swab

Step 2a.1

Remove the swab from its packaging.



Step 2a.2

Gently insert the sterile swab into the nostril parallel to the palate, not upwards. The distance should be equivalent to that from the ear to the nostril of the patient, indicating contact with the nasopharynx, or until resistance is encountered. Gently rub and roll the swab, leave in place several seconds to saturate tip with secretions. Slowly remove the swab while rotating it.



Step 2 - Option B: Nasal Swab

Step 2b.1

Remove the swab from its packaging.



Step 2b.2

Tilt patient's head back 70°. Insert the swab through the anterior nares in contact with nasal septum at least 0.5 inches inside the nostril until mild resistance is encountered at the middle turbinate.

min 0.5 inch



Step 2b.3

Using a circular motion, the nasal orifice should be swabbed for a minimum of five seconds.



Step 2b.4

Compress the nostril with the fingers to trap the swab tip and rotate the tip for a minimum of five seconds.



Step 2b.5

Remove and repeat for the other nostril with the same swab.

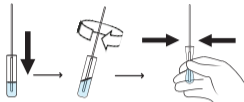
min 0.5 inch



Step 3: Test Procedure

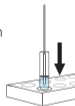
Step 3.1

Insert the swab with the collected specimen into the extraction tube. Swirl the swab, mixing well. Squeeze the swab 10-15 times by compressing the walls of the tube against the swab.



Step 3.2

With the swab still inside, securely place the extraction tube upright into the tube stand. Let the swab stand in the solution for **2 minutes**.



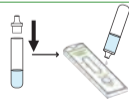
Step 3.3

Remove the swab while pressing the swab head firmly against the inner wall of the tube to release as much liquid as possible. Dispose of the used swab in accordance with the appropriate biohazard waste disposal protocol.



Step 3.4

Attach nozzle to sample extraction tube. Invert the tube and add 3 drops of the extracted solution into the sample well of the test device by gently squeezing the tube. Start the timer. Wait for coloured line(s) to appear. Read results at **15 minutes**.



Results Interpretation



This reference sheet is not a replacement for the Product Insert. Read the instructions prior to use and follow the directions carefully.

REF COV-19C25

IMPORTANT : avant utilisation, laisser les tests et les échantillons revenir à température ambiante (15-30°C). Après le prélèvement, les échantillons doivent être traités dès que possible.

Étape 1: Installation

Étape 1.1

Avant de prélever l'échantillon, placer le tube d'extraction dans le support de tube afin qu'il soit maintenu droit.



Étape 1.2 Mélangez doucement le tampon.

Videz le contenu d'une fiole de tampon d'extraction dans le tube d'extraction.

Ou

Sans toucher le flacon du tampon au tube d'extraction, ajoutez **10 gouttes** dans le tube d'extraction.



Étape 2 - Option A: Écouvillon nasopharyngé

Étape 2a.1

Retirer l'écouvillon de son emballage.



Étape 2a.2

Insérer doucement l'écouvillon stérile dans la narine parallèlement au palais, pas vers le haut. La distance doit être équivalente à celle de l'oreille à la narine du patient, indiquant le contact avec le nasopharynx, ou jusqu'à ce qu'une résistance soit rencontrée.

Frictionner et tourner délicatement l'écouvillon. Laisser l'écouvillon en place pendant plusieurs secondes pour saturer l'embout de sécrétions. Retirer lentement l'écouvillon tout en le faisant tourner.



Étape 2 - Option B : Écouvillon nasal

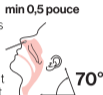
Étape 2b.1

Retirer l'écouvillon de son emballage.



Étape 2b.2

Incliner la tête du patient vers l'arrière de 70°. Insérer l'écouvillon à travers les narines en contact avec la cloison nasale à au moins 0,5 pouce à l'intérieur de la narine jusqu'à ce qu'une légère résistance soit rencontrée au niveau du cornet moyen.



Étape 2b.3

L'orifice nasal doit être tamponné au moins cinq secondes avec des mouvements circulaires.



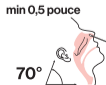
Étape 2b.4

Compresser la narine avec les doigts pour piéger la pointe de l'écouvillon et tourner le pendant au moins cinq secondes.



Étape 2b.5

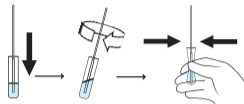
Retirer et répéter cette procédure dans l'autre narine **avec le même écouvillon**.



Étape 3 : Procédure de test

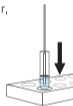
Étape 3.1

Insérez l'écouvillon avec l'échantillon collecté dans le tube d'extraction. Remuez l'écouvillon en mélangeant bien. Pressez l'écouvillon 10 à 15 fois en comprimant les parois.



Étape 3.2

Avec l'écouvillon toujours à l'intérieur, placer le tube d'extraction à la verticale sur le support de tube. Laisser reposer l'écouvillon dans la solution pendant **2 minutes**.



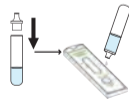
Étape 3.3

Retirez l'écouvillon tout en appuyant fermement la tête de l'écouvillon contre la paroi interne du tube pour libérer le maximum de liquide possible. Jetez l'écouvillon usagé conformément à votre protocole d'élimination des déchets biologiques dangereux.



Étape 3.4

Introduisez la buse dans le tube d'extraction d'échantillon. Retournez le tube et ajoutez 3 gouttes de solution dans le puits de l'échantillon en pressant doucement le tube. Démarrez le chronomètre. Attendez que les lignes colorées apparaissent. Procédez à la lecture des résultats après **15 minutes**.



Interprétation des résultats



Cette fiche de référence ne remplace pas la notice d'utilisation. Lire et suivre attentivement les instructions avant utilisation.